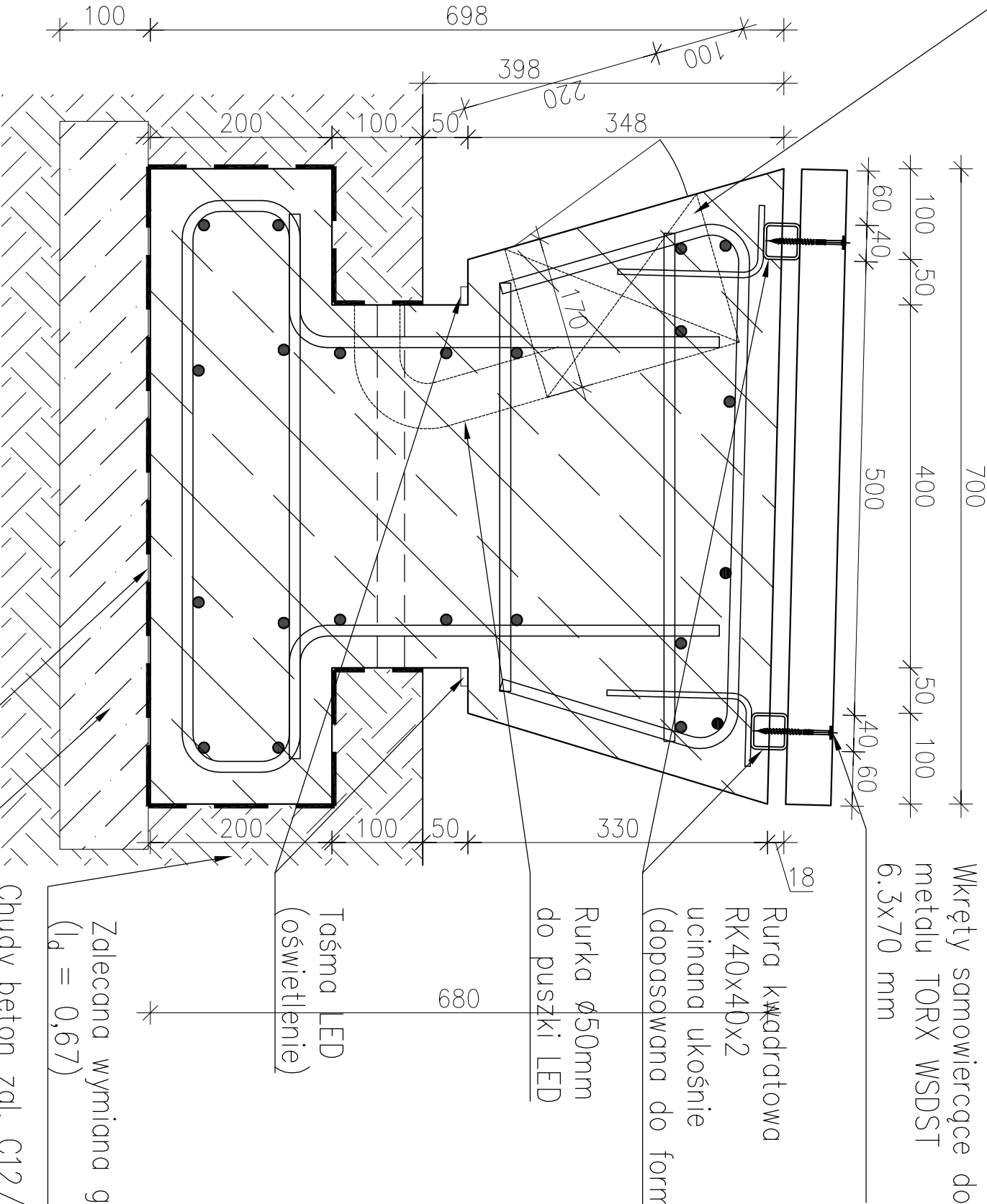


Puszka elektr.  
do LED  
(wym. otworu 32x22x17cm)



Wkręty samowierjące do  
metal u TORX WSDST  
6.3x70 mm

Rura kwadratowa  
RK40x40x2  
ucinana ukośnie  
(dopasowana do formy)

Rurka  $\varnothing 50\text{mm}$   
do puszki LED

Taśma LED  
(oświetlenie)

Zalecana wymiana gruntu  
( $I_d = 0,67$ )

Chudy beton zbl. C12/15

wyrównany w. mocną zaprawą

Izolacja przeciwilgociowa  
np. membrana, izolacja bitumiczna

Beton GRC lub polimerobeton barwiony  
w masie, kolor – zbliżony do RAL 3020

UWAGI:

- Wszystkie prace należy prowadzić zgodnie z zasadami sztuki budowlanej, szczegółowymi zaleceniami polskich przepisów budowlanych i norm branżowych, atestów i dopuszczeń do stosowania, oraz według zaleceń i zgodnie z technologiami producentów wszelkich wyrobów i systemów budowlanych stosowanych w realizacji projektu.
- Nie należy odmierzać wymiarów z rysunku - przed przystąpieniem do prac budowlanych wszystkie wymiary należy sprawdzić w naturze. W przypadku stwierdzenia niezgodności należy zwrócić się do Projektanta.
- Niniejsza dokumentacja stanowi część opracowania wielobranżowego. Dokumentację wielobranżową należy rozpatrywać jako całość. Ewentualne wątpliwości lub wady koordynacyjne należy skonsultować z projektantem przed przystąpieniem do wykonywania robót.
- Przed wykonaniem rysunków warsztatowych wykonawca jest zobowiązany odbyć konsultację z projektantem. Wykonawca ponosi odpowiedzialność za przyjęte w dokumentacji warsztatowej rozwiązania szczegółowe.
- Wszystkie wymienione w projekcie materiały i technologie mogą być zamienione na inne przy zachowaniu tych samych parametrów technicznych i jakościowych; zmiany wymagają akceptacji zlecającego.
- Konstrukcję budynku wykonać zgodnie z opracowaniem branży konstrukcyjnej oraz rysunkami wykonawczymi.
- Instalację elektryczną oraz sanitarną wraz z wentylacją wykonać zgodnie z opracowaniem branżowymi.
- W sprawach nieokreślonych w dokumentacji obowiązuje:
  - Prawo budowlane
  - warunki techniczne, jakim powinny odpowiadać budynki ich użytkowanie
  - warunki techniczne wykonania i odbioru robót budowlano-montażowych (wg Ministerstwa Budownictwa i Instytutu Techniki Budowlanej),
  - normy Polskiego Komitetu Normalizacyjnego (P.K.N.),
  - instrukcje, wytyczne, świadectwa dopuszczenia, atesty Instytutu Techniki Budowlanej,
  - instrukcje, wytyczne i warunki techniczne producentów i dostawców materiałów udowlano-instalacyjnych,
  - przepisy techniczne instytucji kontrolujących jakość materiałów i wykonywanych robót.

<b>BIURO PROJEKTOWE:</b> Moka Pracownia Projektowa ul. Armii Krajowej 52 Monika Kucharska ul. Dondajewskiego 27 62-300 Wirszénia	<b>INWESTOR:</b> Gmina Chocimiel ul. Armii Krajowej 52 73 - 120 Chocimiel 62-300 Wirszénia
---	--

**INWESTYCJA:**  
Zagospodarowanie terenu promenady przy ul. Szkolnej i ul. Dworskiej w ramach programu rewitalizacji  
dz. nr ewid.: gmina Chocimiel, powiat stargardzki, województwo zachodniopomorskie

**ETAP PROJEKTU:**  
**PROJEKT TECHNICZNY**  
**TYTUŁ RYSUNKU:**  
**Przekrój siedziska - gabaryt**

Linie i nazwisko:	Nr uprawnień:	Podpis:
Projektant branży konstrukcyjnej: <b>mgr inż. Adam Witold Nowicki</b>	<b>WK/0235/PWOK/10</b> uprawnienia do projektowania i kierowania robotami budowlanymi bez ograniczeń w specjalności konstrukcyjnej	
Sprawdzający branżę konstrukcyjnej: <b>mgr inż. Daniel Przybylski</b>	<b>WKP/0172/POOK/05</b> uprawnienia budowlane do projektowania bez ograniczeń w specjalności konstrukcyjnej	
Data: <b>25.09.2023 r.</b>	Skala: <b>1:8</b>	Nr rysunku: <b>KNW-15</b> Strona:

Rozpatrywać łącznie z projektami branżowymi.